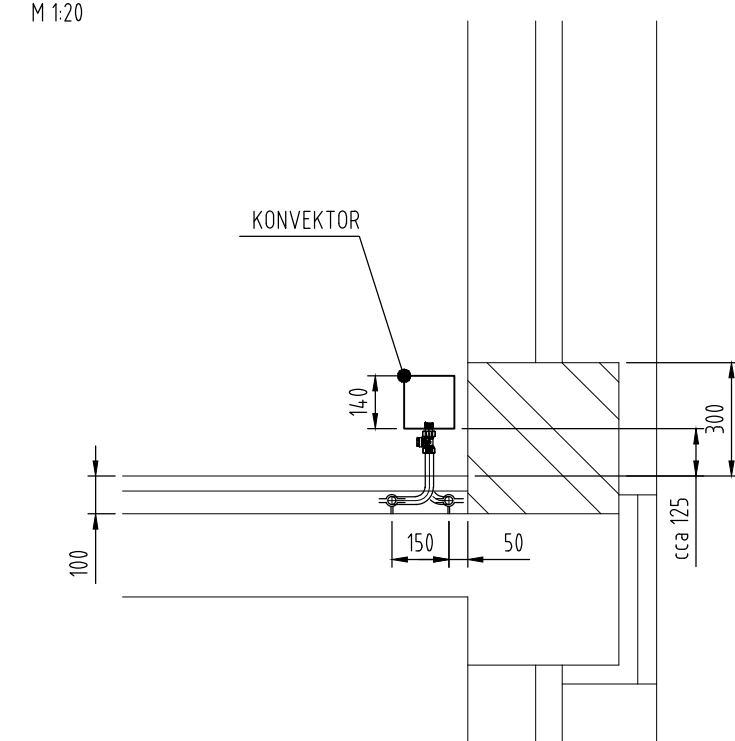
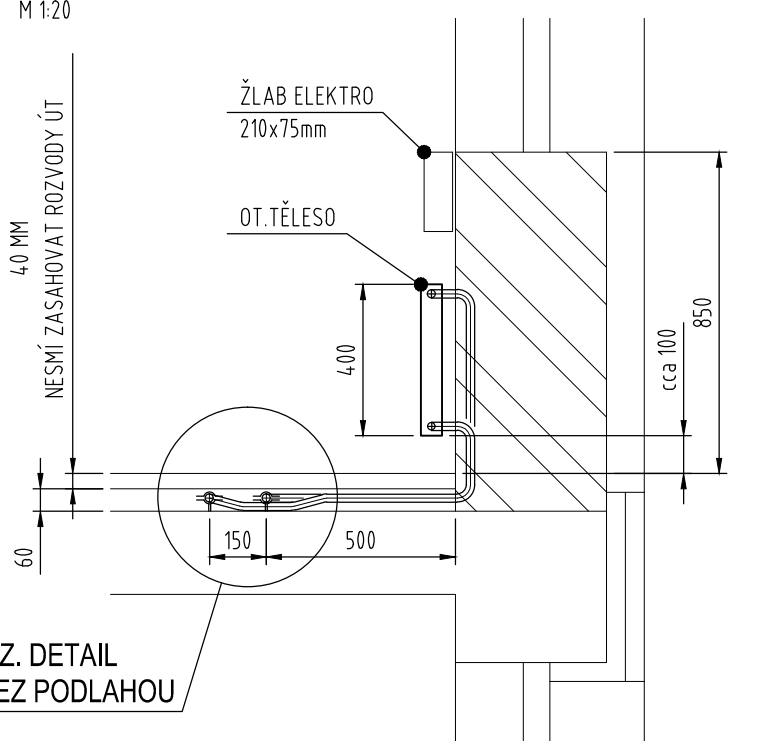


NAPOJENÍ KONVEKTOROVÉHO TĚLESA



NAPOJENÍ OTOPNÉHO TĚLESA



Tabulka místností - 2NP			
Číslo	Název	Podlaží	Plocha
2.01	CHODBA	2NP	319,4 m ²
2.38a	ŽÁZEMÍ BUFETU	2NP	6,2 m ²
2.38b	BUFET	2NP	14,2 m ²
2.38c	SÁLALO	2NP	3,6 m ²
2.39	SEZENÍ - BUFET	2NP	87,2 m ²
2.40	SEMNÁRNÍ MÍSTNOST PRO 30 OSOB	2NP	60,4 m ²
2.41	SEMNÁRNÍ MÍSTNOST PRO 30 OSOB	2NP	59,0 m ²
2.42	SEMNÁRNÍ MÍSTNOST PRO 30 OSOB	2NP	60,0 m ²
2.43	SEMNÁRNÍ MÍSTNOST PRO 40 OSOB	2NP	14,5 m ²
2.45	SEMNÁRNÍ MÍSTNOST PRO 24 OSOB	2NP	56,1 m ²
2.46	SEMNÁRNÍ MÍSTNOST PRO 24 OSOB	2NP	55,3 m ²
2.47	SEMNÁRNÍ MÍSTNOST PRO 24 OSOB	2NP	55,1 m ²
2.48	SEMNÁRNÍ MÍSTNOST PRO 24 OSOB	2NP	56,1 m ²
2.49	KANCELÁŘ PRO 2 OSOBY	2NP	23,0 m ²
2.50	KANCELÁŘ PRO 2 OSOBY	2NP	18,2 m ²
2.51	KANCELÁŘ PRO 2 OSOBY	2NP	19,0 m ²
2.52	KANCELÁŘ PRO 2 OSOBY	2NP	19,0 m ²
2.53	KANCELÁŘ PRO 2 OSOBY	2NP	19,0 m ²
2.54	KANCELÁŘ PRO 2 OSOBY	2NP	18,7 m ²
2.55	UKLIDOVÁ MÍSTNOST	2NP	2,1 m ²
2.56	WC KVALITE	2NP	6,0 m ²
2.57	UMÝVÁRNA - Ž	2NP	6,9 m ²
2.58	WC - Ž	2NP	16,2 m ²
2.59	UMÝVÁRNA KABINKA - Ž	2NP	1,5 m ²
2.60	UMÝVÁRNA - M	2NP	6,9 m ²
2.61	WC - M	2NP	11,1 m ²
2.62	SKLOPŠTĚ 2	2NP	16,1 m ²
2.63a	VÝTAH	2NP	1,6 m ²
2.63b	VÝTAH	2NP	3,6 m ²
2.64	CHODBA	2NP	105,8 m ²
2.65	SKLOPŠTĚ 3	2NP	19,2 m ²
2.90	KUCHYŇKA	2NP	18,8 m ²
501	SÁCHA	2NP	0,3 m ²
502	SÁCHA	2NP	0,3 m ²
505	SÁCHA	2NP	0,3 m ²
506	SÁCHA	2NP	0,3 m ²
507	SÁCHA	2NP	0,3 m ²
508	SÁCHA	2NP	0,5 m ²
509	SÁCHA	2NP	0,2 m ²
510	SÁCHA	2NP	0,5 m ²
511	SÁCHA	2NP	0,4 m ²
512	SÁCHA	2NP	1,2 m ²
513	SÁCHA	2NP	2,2 m ²
515	SÁCHA	2NP	0,2 m ²
516	SÁCHA	2NP	0,6 m ²
517	SÁCHA	2NP	5,1 m ²
518	SÁCHA	2NP	1,2 m ²
519	SÁCHA	2NP	0,8 m ²
Celkový součet:			1323,8 m ²

LEGENDA

- K UZÁVRAČÍ KLAPKA
- KK KULOVÝ KOHOUT
- RV REGULAČNÍ/UZÁVRAČÍ VENTIL
- RDV REGULATOR DIFFERENČNÍ TLAKY
- ON ODVZDUŠNĚNÍ S KULOVÝM KOHOUTEM DN 10
- VK VYPŮSTECÍ KOHOUT
- PS ŠROUBENÍ
- REGULAČNÍ VENTIL S OMEZOVÁNÍM PRŮTOKU A REGULACÍ TLAKOVÉ DIFFERENCIE - S ELPOHONEM VENTIL VÝPOHONU JE DODÁVÁN UTV
- OTOPNÉ DESKOVÉ TĚLESO
- KONVEKTOR
- OTOPNÉ KOUPELNÍ TĚLESO
- ELEKTRICKÉ PŘÍMOTOPNÉ TĚLESO
- FCU
- VZT VZDUCHOTECHNICKÁ JEDNOTKA
- POTRUBÍ TOPNÉ VODY
- POTRUBÍ TOPNÉ VODY V PODLAŽE
- POTRUBÍ CHLAZENÍ
- CHLADIVO
- 103 > TOPNÁ VODA - KOTLOVÝ OKRUH
- 107 > TOPNÁ VODA - OTOPNÁ TĚLESA (ETAPA II. ETAPA JEN ŽÁZEMÍ BUFETU)
- 105 > TOPNÁ VODA - VZT
- 106 > TOPNÁ VODA - OTOPNÁ TĚLESA
- 107 > TOPNÁ VODA - OTOPNÁ TĚLESA
- 107 > ROZVODY CHLADU - OKRUH CHLADICÍ JEDNOTKY
- 107 > ROZVODY CHLADU - VZT
- 112 > ROZVODY CHLADU - FCU
- W DOPŮLNĚNÍ VODY

TATO DOKUMENTACE SLOUŽÍ POUZE PRO VÝBĚR ZHOTOVITELE

06/03/2015	Ing. Jana Vojtěch	Ing. Jan Janáček
DATUM REVIZE	VYPRACOVÁNÍ	VÝKAL
		POMĚR REVIZE

INVESTOR:
Česká zemědělská
univerzita v Praze
Kamýcká 129
165 21 Praha 6 – Suchbát
tel.: 23438 1111, 23438 1111
www.czu.cz/

STŘEDNÍ PRŮJEDNA:
STOPRO SPOL. S R.O.
Národní třída 100/100 Praha 6
tel.: 231 081 411
www.stopro.cz

SPRACOVATEL DOKUMENTACE:
Ing. Lukáš Kroupa

VYPRACOVÁNÍ:
Ing. Jana Vojtěch

ACE:
CENTRUM EKONOMICKO -
MANAŽERSKÝCH STUDIÍ II
ČZU v Praze, Kamýcká 129, 165 21 Praha 6 - Suchbát

STUPĚŇ DOKUMENTACE:
DOKUMENTACE PRO PROVÁDĚNÍ STAVBY

VL:
D - SO-01
CENTRUM EKONOMICKO - MANAŽERSKÝCH STUDIÍ II

DAT:
D 1.4.3a.b VYTÁPĚNÍ OBJEKTU A CHLAZENÍ

WÁLSTV PRŮJEDNA:
PŮDORYS 2.NP

TVORBA:
11/02/2015
DATUM:
06/03/2015
OKRAJKA:
799
PÁNE:
1:100

STUPĚŇ:
DPS
D-SO01
UT, CHL
1200
2NP
01